

REPUBLIQUE FRANCAISE

DEPARTEMENT

DE LA DROME

**EXTRAIT DU REGISTRE  
DES DELIBERATIONS DU CONSEIL MUNICIPAL  
de la commune d'ALLEX**

NOMBRES DE MEMBRES	
Afférents au Conseil Municipal	23
En exercice	23
Qui ont pris part à la délibération	21

**Séance du 7 décembre 2020**

Le lundi 7 décembre 2020 à 20h00, le Conseil municipal de la commune d'Allex, s'est réuni à la Salle Festive, sous la présidence de Gérard CROZIER, Maire.

Date de la convocation  
30 novembre 2020

Date d'affichage  
10 décembre 2020

RESULTAT DU VOTE	
Pour	Contre
21	0
	Abstention
	0

Etaient présents : Gérard CROZIER, Jean-Michel CHAGNON, Jocelyne CASTON, Denis CORNILLON, Christel DUBOIS, Louis QUAIRE, Eric WAGON, François DE SAINT VICTOR, Bernard VINCENT, Sylvie JONDON, Pascale REYNAUD, Virginie PUGLIESE, Fanny MOREL, Line NAUD, Emilie BESSON, Margaux HELQUE, Sulian RENAUD, Josette FRECHET, Laurent AUBRET, Semya WATBLED AJMI

Etaient excusé(s): Rodrigue ROUBY (procuration à Denis CORNILLON), Sylvie VACHON

Etaient absents : Lionel ROUQUET

Secrétaire de séance: Virginie PUGLIESE

## **DENOMINATION DES VOIES COMMUNALES : création de l'impasse des Fanges, de la rue des Lilas, de l'impasse des Coquelicots et de l'impasse Rohecourbe**

Monsieur le Maire informe les membres présents qu'il appartient au Conseil Municipal de choisir, par délibération, le nom à donner aux rues, voies et places de la commune.

La dénomination des voies communales est laissée au libre choix du Conseil Municipal dont la délibération est exécutoire par elle-même.

Il convient, pour faciliter le repérage, pour les services de secours (SAMU, Pompiers, Gendarmes), le travail de la Poste et des autres services publics ou commerciaux, la localisation sur les GPS, d'identifier clairement les adresses des immeubles.

Considérant l'intérêt communal que présente la dénomination des rues, le Conseil Municipal

**VALIDE** les dénominations suivantes :

- Impasse des Fanges (ancienne route d'Ambonil, RD 555 devenue communale)
- Rue des Lilas (lotissement le Domaine d'Alésia)
- Impasse des Coquelicots (lotissement le Clos Alisium)
- Impasse Rohecourbe (lotissement Couspeau)

pour les voies localisées sur les quatre plans joints,

**AUTORISE** le Maire à signer toutes les pièces nécessaires à l'exécution de la présente délibération.

Le Maire d'Allex, Gérard CROZIER





Envoyé en préfecture le 10/12/2020  
Reçu en préfecture le 10/12/2020  
Affiché le  
ID : 026-212600068-20201207-2020\_12\_07\_02-DE



Les informations contenues sur les cartes ne sont pas contractuelles, elles ne peuvent en aucun cas engager la responsabilité de la collectivité.

*Le Maire,  
Gérard Clozier*



Echelle 1:2500

*de Maire  
Gérard Crozier*

Grange Neuve

Chemin des Bois

Les Fanges

Les Fanges

imp  
FANGES

D555

D555

D555

D555

D125

D555

D12



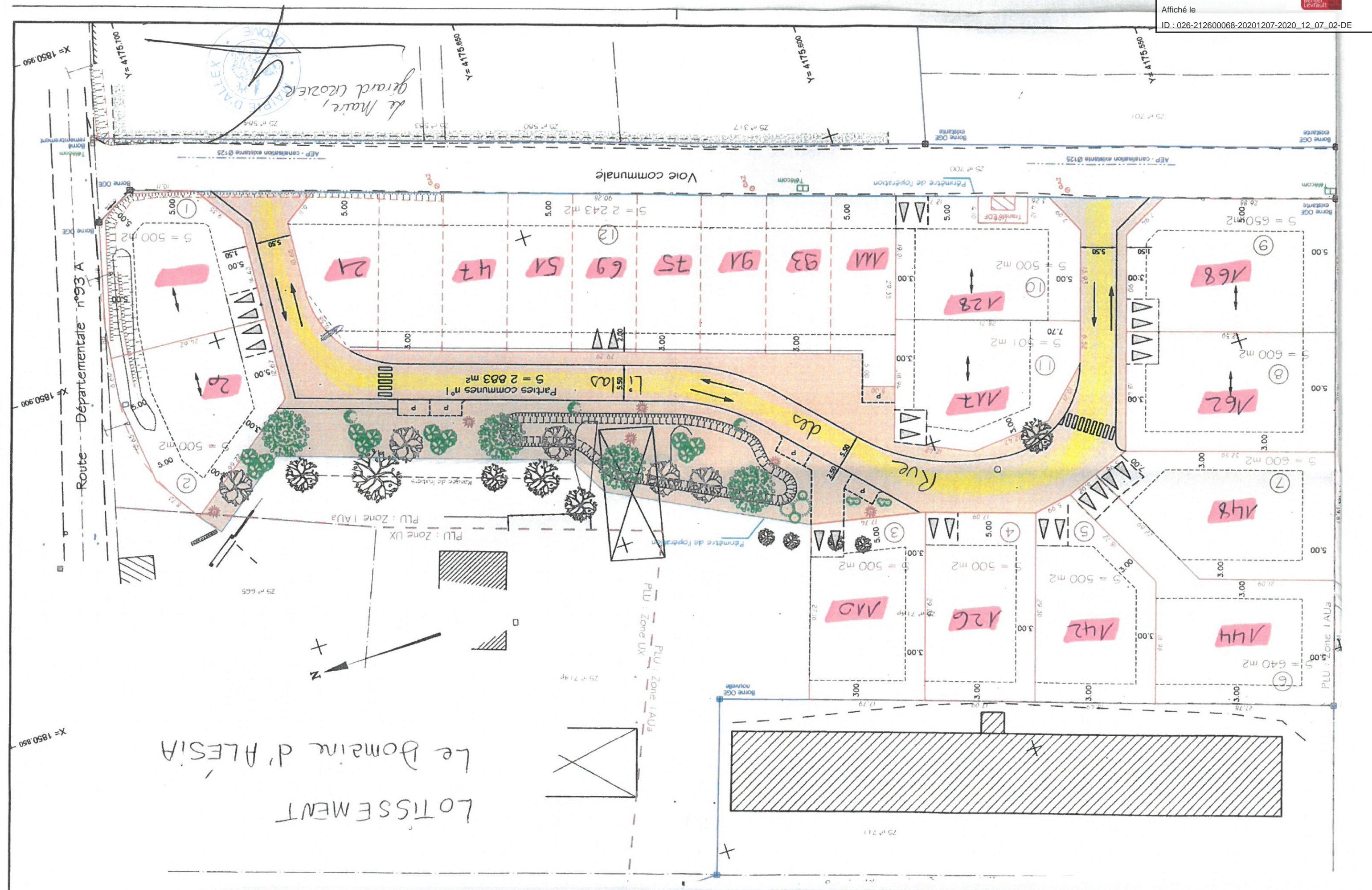
Envoyé en préfecture le 10/12/2020  
Reçu en préfecture le 10/12/2020  
Affiché le  
ID : 026-212600068-20201207-2020\_12\_07\_02-DE



Les informations contenues sur les cartes ne sont pas contractuelles, elles ne peuvent en aucun cas engager la responsabilité de la collectivité.

*de Maire*  
*Gerard Crozier*



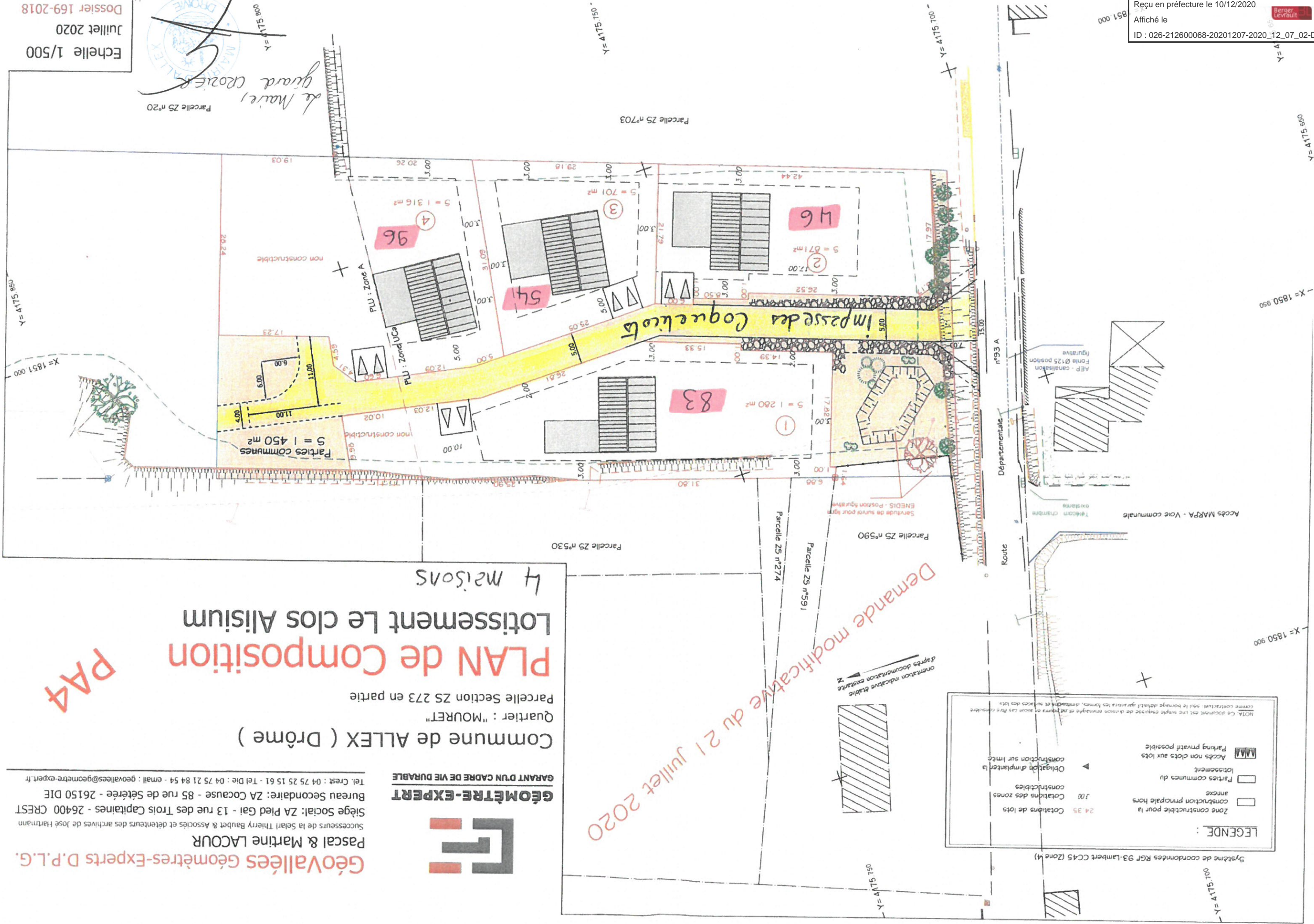


Le Domaine d'ALEZIA  
LOTISSEMENT

Le Maire,  
Gerard Crozier



Echelle 1/500  
 Juillet 2020  
 Dossier 169-2018



# PLAN de Composition

## Lotissement Le clos Alisium

Commune de ALLEX ( Drôme )  
 Quartier : "MOURET"  
 Parcelle Section ZS 273 en partie

**GÉOMÈTRE-EXPERT**  
 GARANT D'UN CADRE DE VIE DURABLE



**Géovallées Géomètres-Experts D.P.L.G.**  
 Pascal & Martine LACOUR  
 Successeurs de la Selari Thierry Baubet & Associés et détenteurs des archives de José Hartmann  
 Siège Social: ZA Pied Gal - 13 rue des Trois Capitaines - 26400 CREST  
 Bureau Secondaire: ZA Cocause - 85 rue de Sèterée - 26150 DIE  
 Tel. Crest : 04 75 25 15 61 - Tél Die : 04 75 21 84 54 - email : geovalles@ggeometre-expert.fr

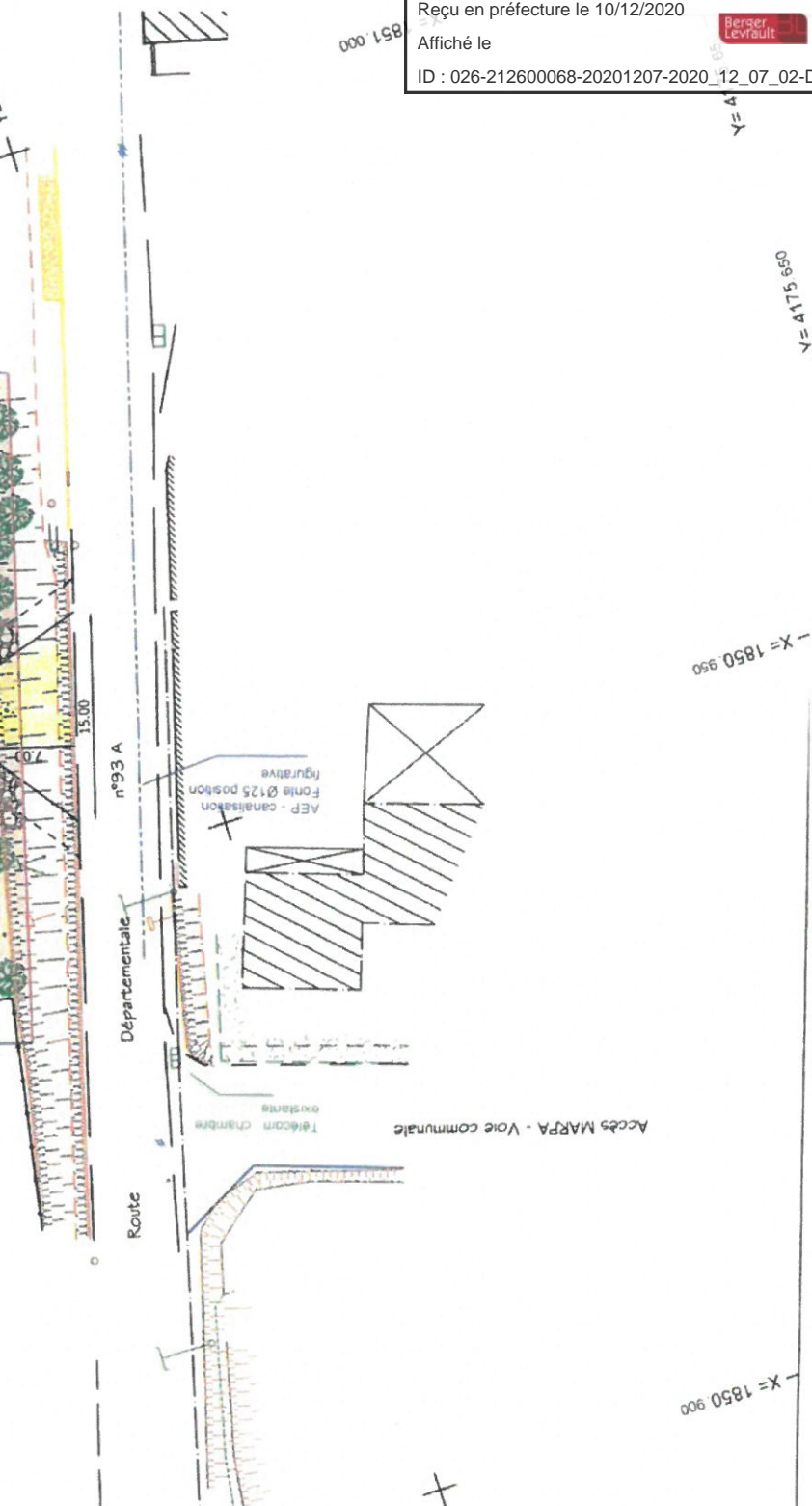
**P44**

Demande modificative du 21 juillet 2020

LEGENDE :

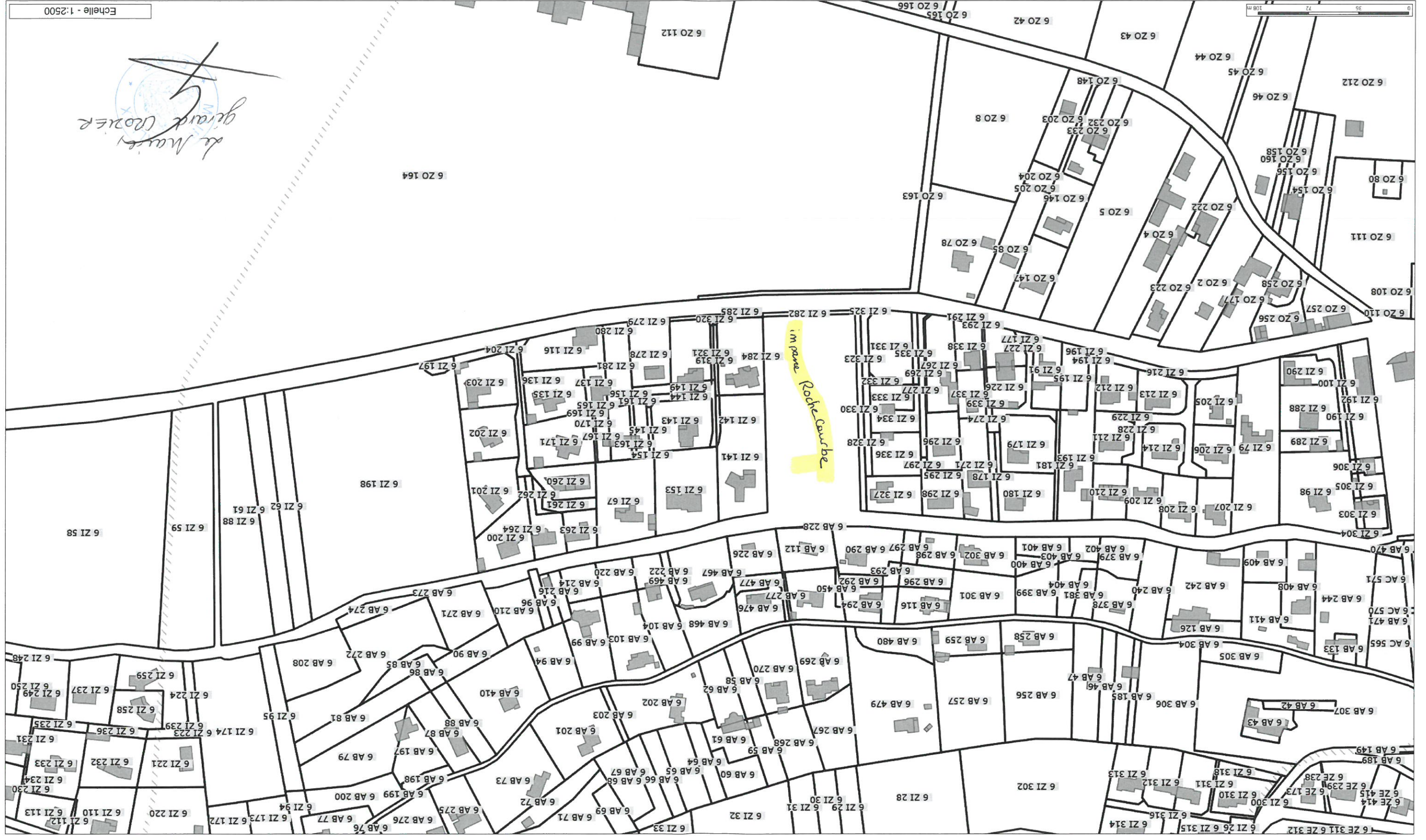
	Zone constructible pour la zone principale hors annexe
	Cotations des zones constructibles
	Parties communes du lotissement
	Obligation d'implanter la construction sur limite
	Parking privé possible
	Accès non clôtés aux lots

NOTA: Ce document est une simple esquisse de vision envisagée et ne pourra en aucun cas être considéré comme contractuel. Seul le bon usage de l'usage envisagé et des bornes, aménagements et surfaces des lots.





Les informations contenues sur les cartes ne sont pas contractuelles, elles ne peuvent en aucun cas engager la responsabilité de la collectivité.



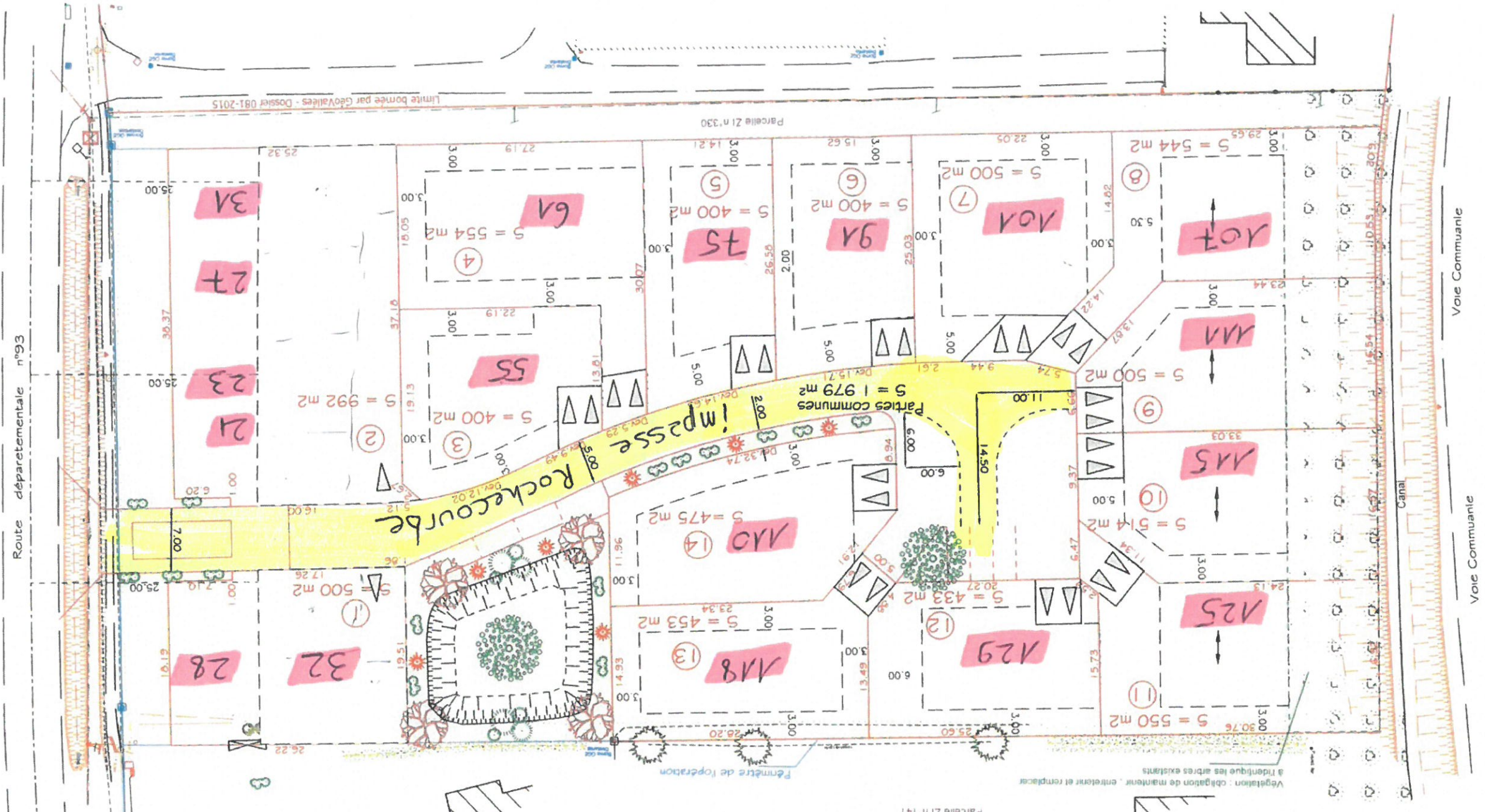
*de Mairie  
Grand Crozier*



Echelle 1/500  
 Juin 20 / Dossier 144-2019C

*de Meur, Girard Crozier*

orientation indicative établie  
 d'après documentation existante



# PLAN de Composition

## Lotissement COUSPEAU

48 maisons

Commune de ALLEX ( Drôme )  
 Quartier : "Guinière" - Cadastre Section ZI n°283

**Géométrés Géomètres-Experts D.P.L.G.**  
 Pascal & Martine LACOUR  
 Successeurs de la Selart Thierry Baubert & Associés et détenteurs des archives de José Hartmann  
 Siège Social: ZA Pied Gal - 13 rue des Trois Capitaines - 26400 CREST  
 Bureau Secondaire: ZA Cocause - 85 rue de Sèterée - 26150 DIE  
 Tel. Crest : 04 75 25 15 61 - Tel Die : 04 75 21 84 54 - email : geovallees@geometre-expert.fr

**GÉOMÈTRE-EXPERT**  
 CONSEILLER VALORISER GARANTIR



LEGENDE :

Zone constructible pour la construction principale hors annexe	24 35	Cotations de lots constructibles
Parties communes du lotissement	AAA	Accès non clôtés aux lots
Végétation à maintenir, entretenir et remplacer si besoin	AAA	Parking privé possible
Accès pour plusieurs logements	▲	voies à créer
Sens de faillage préférentiel	→	

NOTA Ce document est une simple esquisse de division envisagée et ne pourra en aucun cas être considéré comme contractuel: seul le bornage définitif garantit les formes, dimensions et surfaces des lots.

Demande modificative du 23 06 20

**P44**



Système de coordonnées RGF 93-Lambert CC45 (Zone 4)